

BOLETIM CLIMÁTICO – NOVEMBRO/DEZEMBRO(2009)/JANEIRO(2010)

Estado do Rio Grande do Sul



Resp. Técnica:

8º DISME/INMET e CPPMet/UFPEL



Porto Alegre, 20 de outubro de 2009

FINAL DE PRIMAVERA COM CHUVA ACIMA DO PADRÃO CLIMATOLÓGICO

Introdução

No mês de setembro/2009 as precipitações ficaram acima do padrão climatológico em praticamente todo o Rio Grande do Sul; exceto no sul do vale do Uruguai (região de Uruguiana) onde ficaram próximas do padrão e no extremo sul (região de Santa Vitória) onde ficaram abaixo do padrão. As temperaturas mínimas ficaram acima do padrão climatológico, exceto no sudoeste do estado onde ficaram abaixo, já as máximas ficaram abaixo do padrão em grande parte do Estado, com exceção da região metropolitana de Porto Alegre, da serra do sudeste e do litoral norte onde ficaram dentro do padrão.

Na primeira quinzena de outubro/2009, as precipitações estão acima do padrão em grande parte do Estado, apenas no litoral norte, parte do planalto (região de Cruz Alta), e sul do vale do Uruguai (região de Uruguiana) estão dentro do padrão climatológico.

Condições Climáticas Globais de TSM (atual)

Neste último mês (Figura 1), a Temperatura da Superfície do Mar (TSM) no Oceano Pacífico Equatorial Leste permanece com anomalias positivas, mas sem grandes evoluções. O Oceano Atlântico Sul apresentou grande expansão nas anomalias positivas.

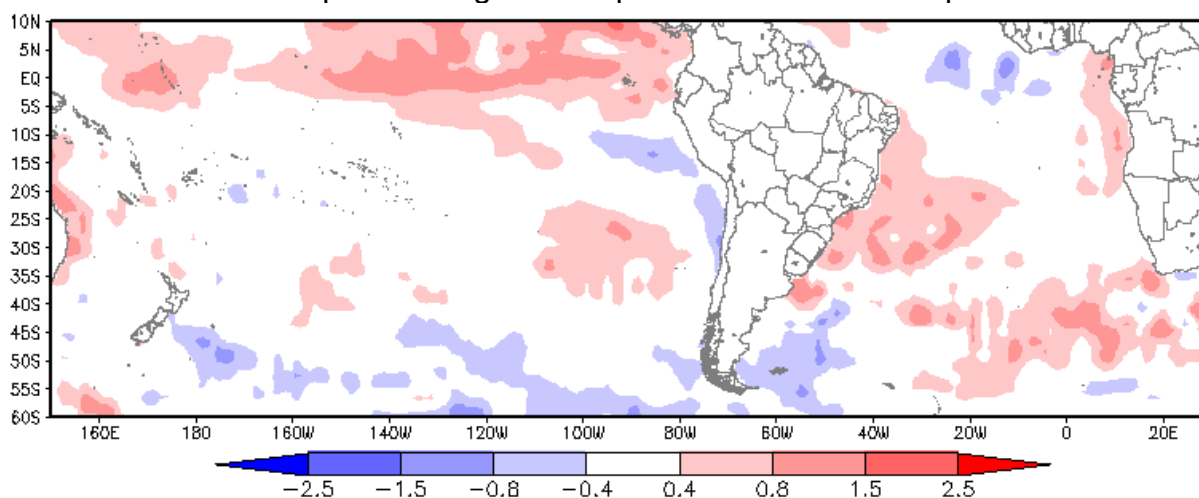


FIGURA 1. Anomalia Mensal de TSM, Setembro/2009, Fonte: NOAA-CDC/UFPeI-CPPMet.

PROGNÓSTICO PARA O RIO GRANDE DO SUL **Trimestre (Novembro/Dezembro/Janeiro(2009-2010)**

A permanência das anomalias positivas de TSM no Pacífico Equatorial (El Niño), juntamente com o aumento das anomalias positivas no Oceano Atlântico Sul contribuirão para manter as precipitações acima do padrão no Estado neste trimestre. As temperaturas máximas e mínimas deverão sofrer grandes variações até o final da primavera.

A análise detalhada dos modelos estatísticos (CPPMet/UFPEL) indicam **precipitações** acima ao padrão normal para o final da primavera. Para os meses de novembro e dezembro (Figuras 2 e 3), a tendência indica a permanência de precipitação acima do padrão climatológico, principalmente na metade norte. Para o mês de janeiro (Figura 4) a tendência é de precipitação dentro do padrão climatológico.

Para este trimestre é esperada forte variação nas **temperaturas mínimas**. Os modelos regionais apontam para o mês de novembro (Figura 5) valores de temperatura mínima mensal acima do padrão. Para o mês de dezembro (Figura 6) a tendência é de temperatura mínima mensal dentro do padrão. Em janeiro (Figura 7) os modelos apontam para padrões pouco abaixo na metade sul e dentro nas demais regiões do Estado.

As **temperaturas máximas** também apresentam variações ao longo do trimestre. Para os meses de novembro e dezembro (Figuras 8 e 9) os modelos mostram a temperatura máxima mensal dentro do padrão na maior parte do Estado. No mês de janeiro (Figura 10), os modelos indicam temperatura máxima mensal abaixo do padrão climatológico principalmente no oeste do Estado.

Obs: Os valores das isolinhas nas Figuras 2, 3 e 4 correspondem aos valores médios climatológicos (mm) e as escalas de cores as classes de anomalias previstas (mm). As Figuras de 5 a 10 representam as médias climatológicas das temperaturas mínimas e máximas (°C) e suas respectivas anomalias previstas (°C).

Participantes:

Julio Marques – CPPMET/UFPEL (jmarques_fmnet@ufpel.edu.br)

Gilberto Diniz – CPPMET/UFPEL (gilberto@ufpel.edu.br)

Solismar Damé Prestes - 8º DISME/INMET (solismar.prestes@inmet.gov.br)

Flávio Varone – 8º DISME/INMET (flavio.varone@inmet.gov.br)

A previsão contida nesse boletim é baseada no comportamento climático observado nos últimos meses, em Modelos Estatísticos de Previsão Climática desenvolvidos para o Rio Grande do Sul e dados obtidos junto ao INMET e NOAA. O uso das informações contidas nesse boletim é de completa responsabilidade do usuário.

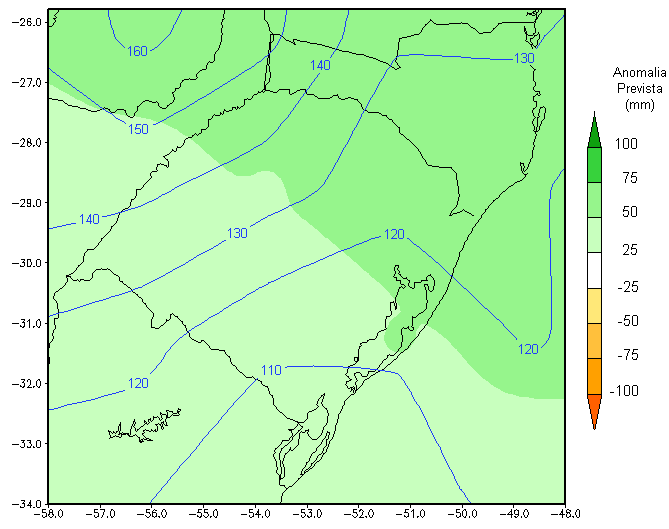


Figura 2. Chuva Média Climatologia e Anomalia Prevista Novembro/09.

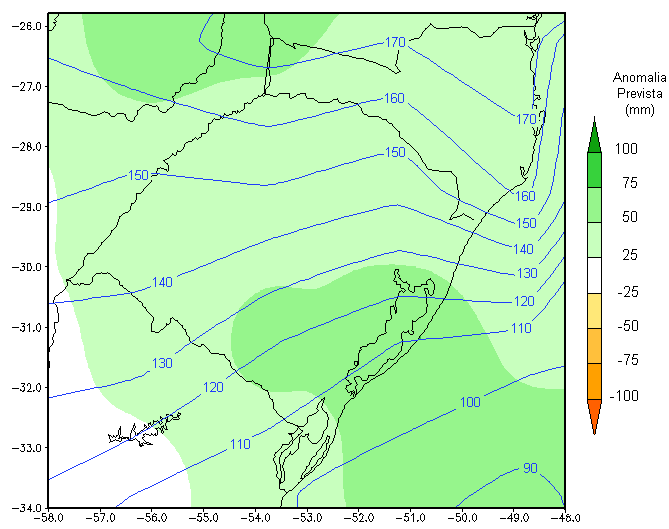


Figura 3. Chuva Média Climatologia e Anomalia Prevista Dezembro/09.

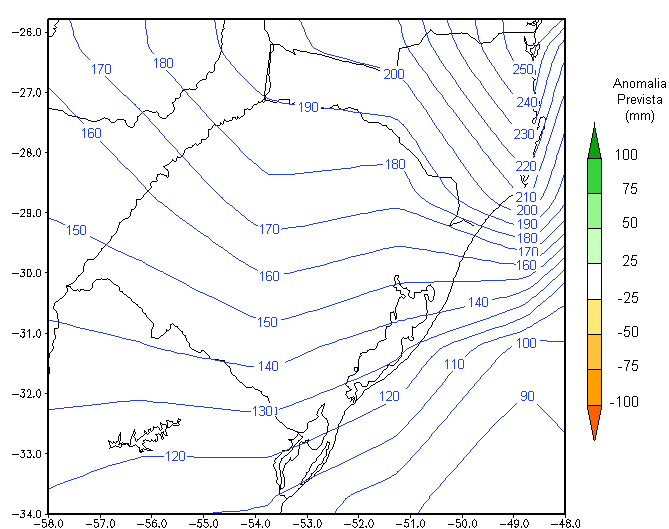


Figura 4. Chuva Média Climatologia e Anomalia Prevista Janeiro/10.

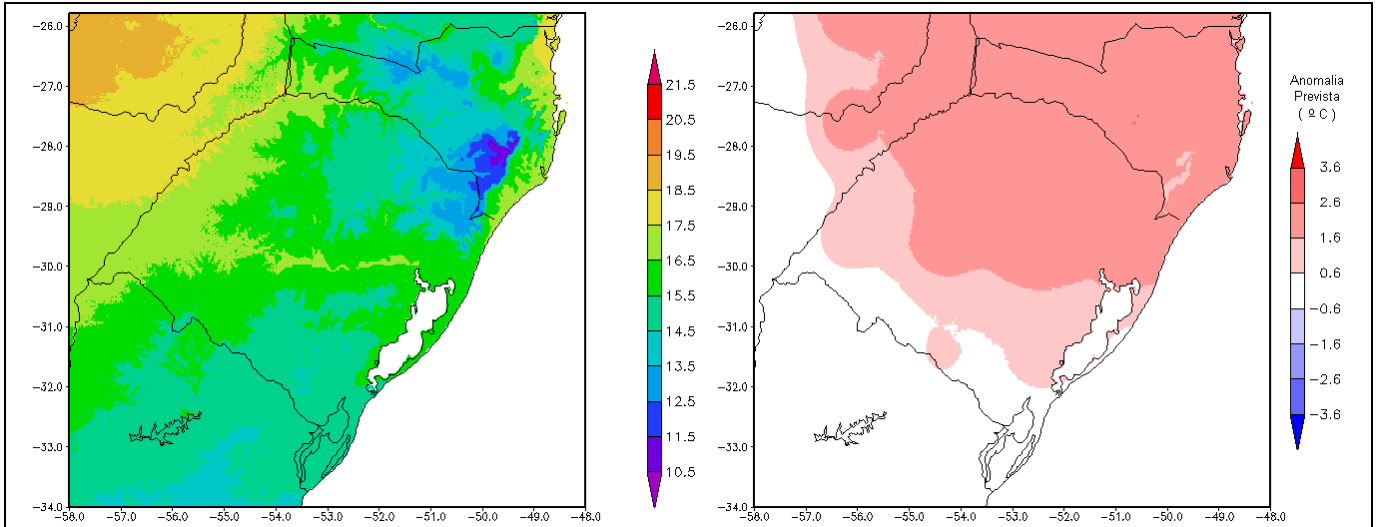


Figura 5. Temp. Mínima Média Climatologia e Anomalia Prevista Novembro/09.

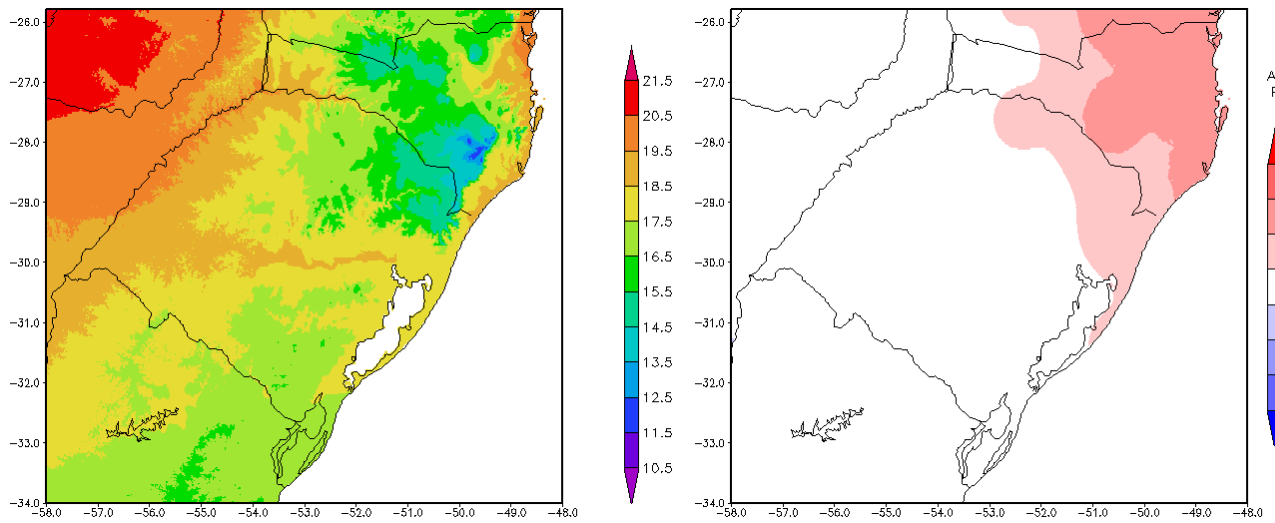


Figura 6. Temp. Mínima Média Climatologia e Anomalia Prevista Dezembro/09.

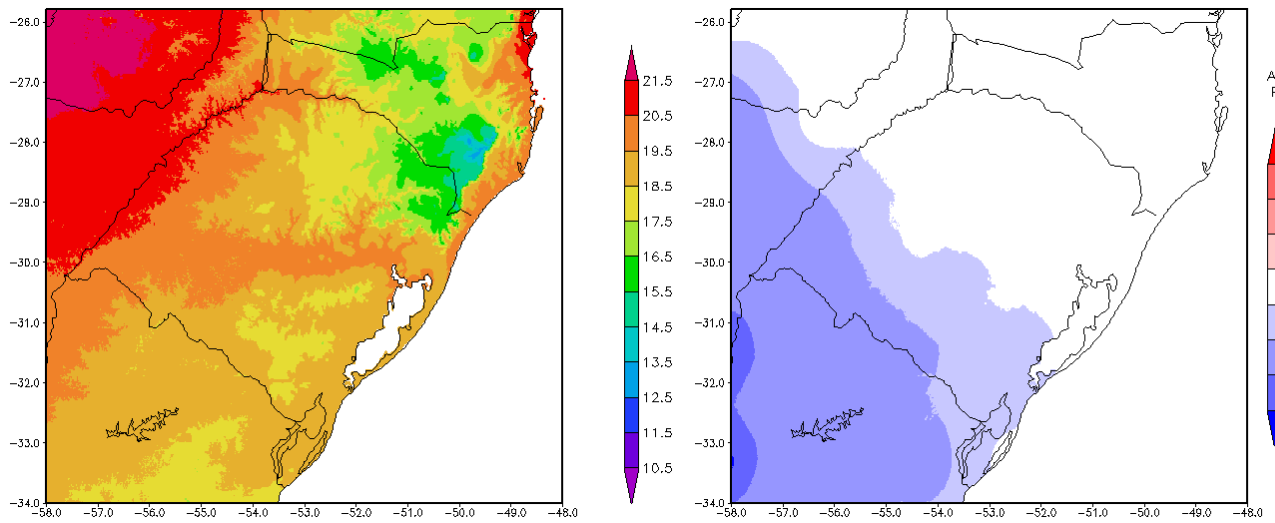


Figura 7. Temp. Mínima Média Climatologia e Anomalia Prevista Janeiro/10.

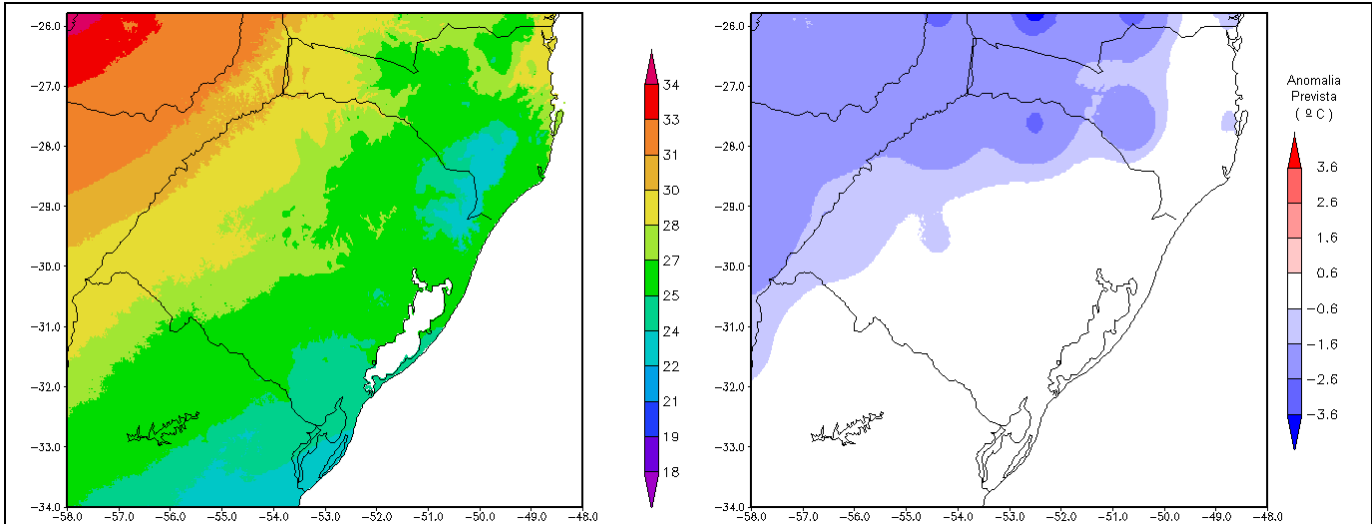


Figura 8. Temp. Máxima Média Climatologia e Anomalia Prevista Novembro/09.

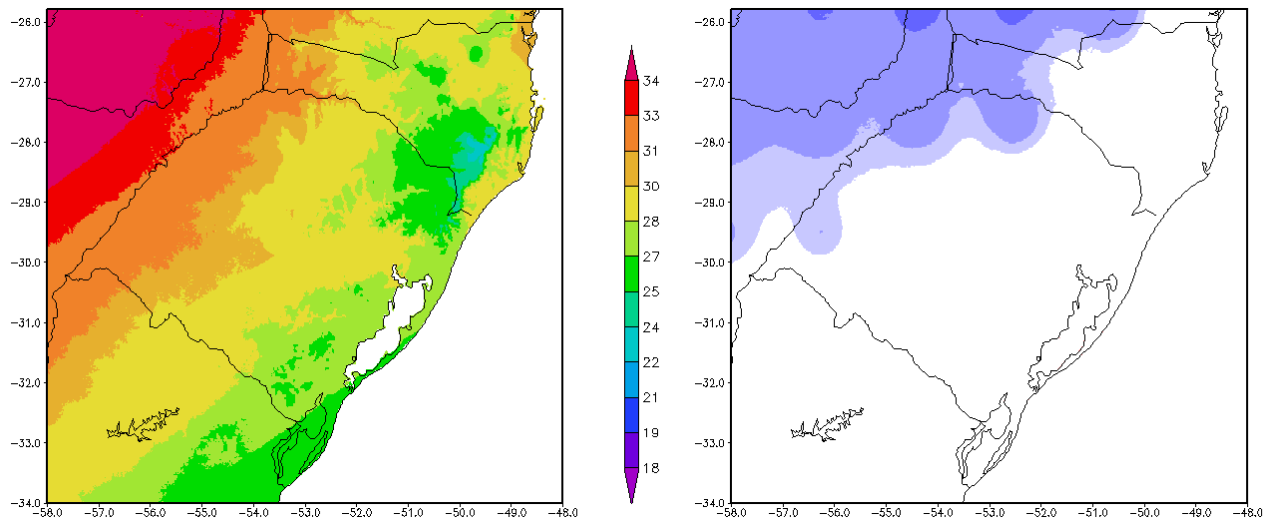


Figura 9. Temp. Máxima Média Climatologia e Anomalia Prevista Dezembro/09.

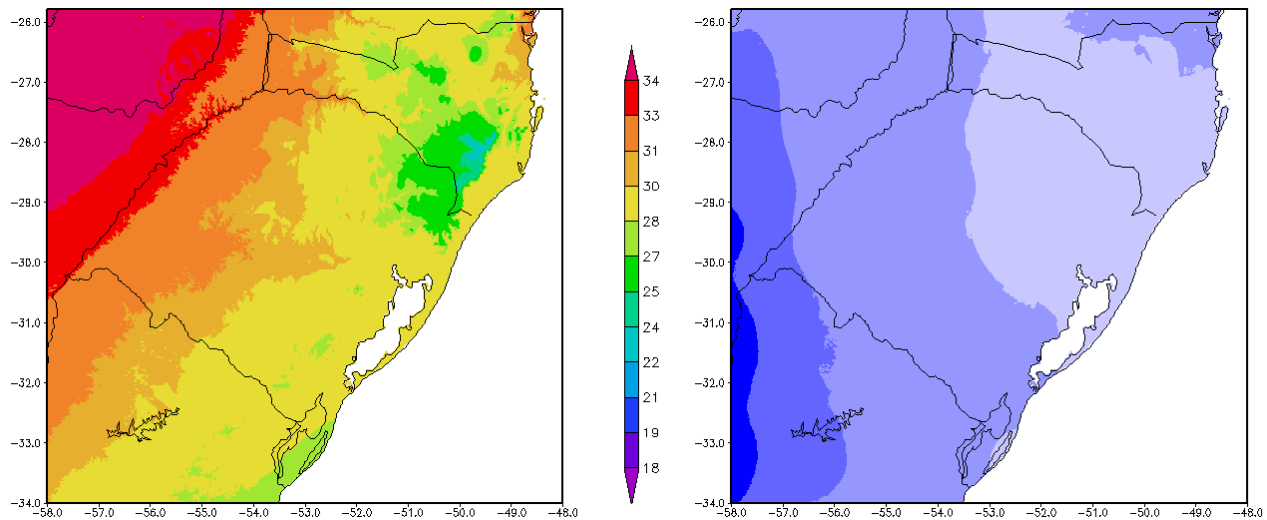


Figura 10 Temp. Máxima Média Climatologia e Anomalia Prevista Janeiro/10.