

BOLETIM CLIMÁTICO – JUNHO – JULHO - AGOSTO (2013)

Estado do Rio Grande do Sul



Resp. Técnica:

8º DISME/INMET e CPPMet/UFPEL



Porto Alegre, 24 de Maio de 2013.

TRIMESTRE COM VARIAÇÃO DE TEMPERATURA E CHUVA

Introdução (análise do mês de abril/2013)

No mês de abril, as precipitações no Rio Grande do Sul (Figura 1) permaneceram irregulares, nas missões e sudeste do Estado ficaram acima do padrão climatológico, no sudoeste e nordeste ficaram abaixo do padrão, enquanto que nas demais regiões ficaram dentro do padrão climatológico. As temperaturas mínimas ficaram pouco abaixo do padrão climatológico no norte do Estado e dentro do padrão nas demais regiões, as máximas ficaram dentro do padrão na maior parte do Estado (Figura 2).

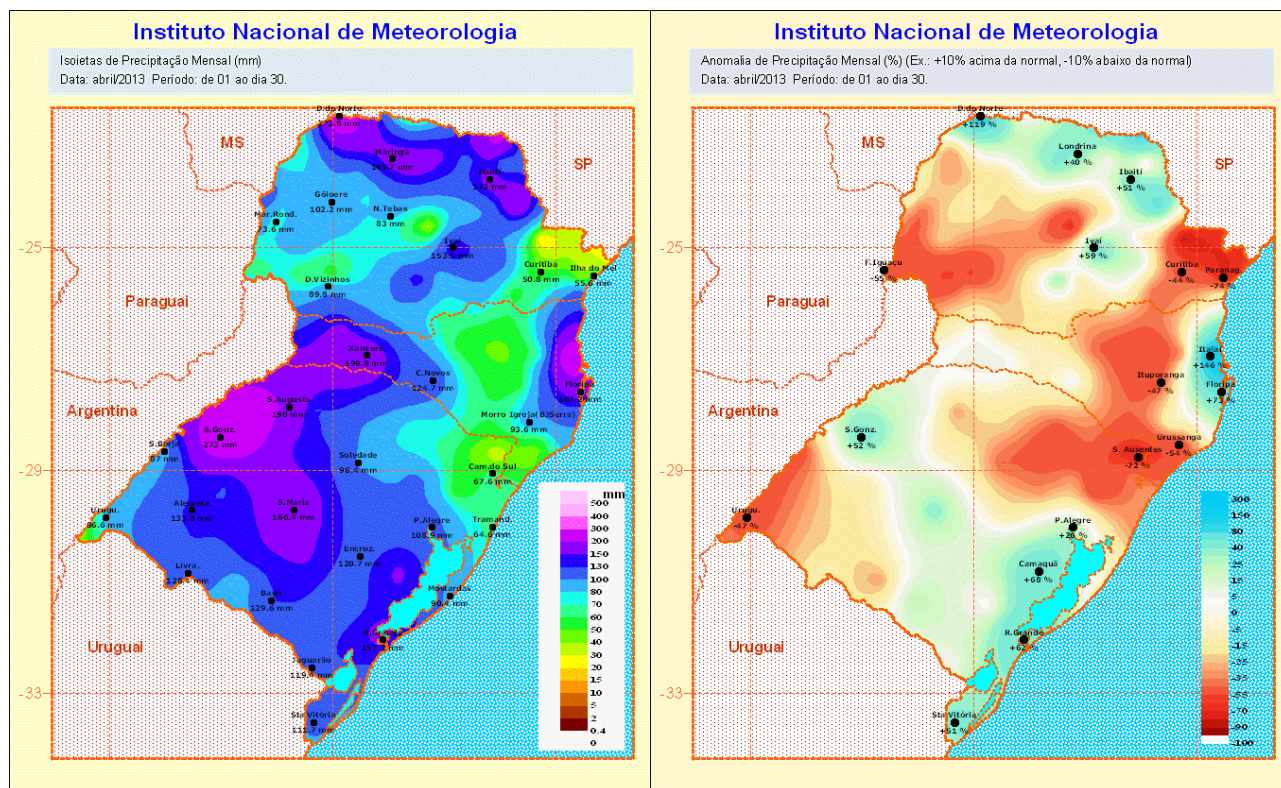


Figura 1. Precipitação acumulada e percentual relativo ao padrão climatológico (abril/2013).

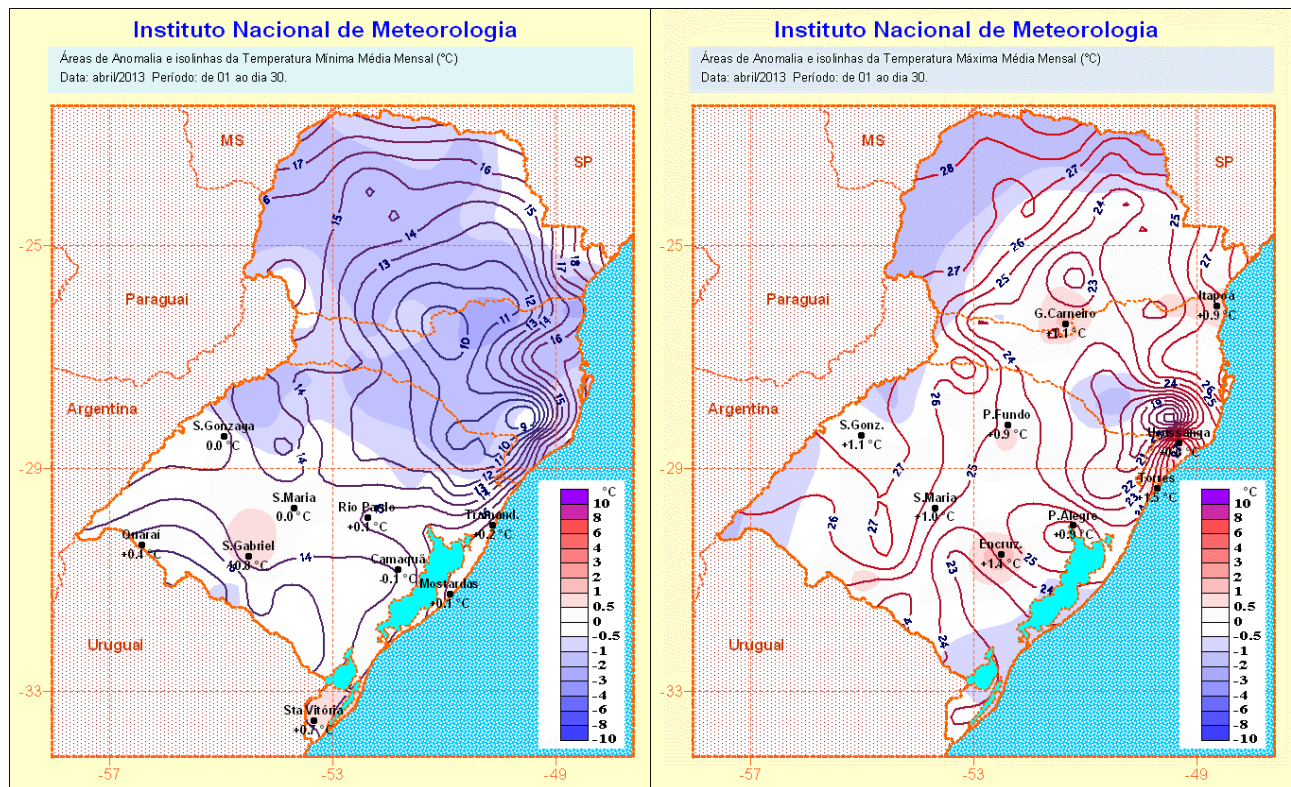


Figura 2. Temperatura Mínima, Temperatura Máxima e anomalias no mês de abril/2013.

Condições Climáticas Globais de TSM (mês de abril 2013)

Neste último mês (Figura 3), a Temperatura da Superfície do Mar (TSM) no Pacífico Equatorial já começou a apresentar pequenas anomalias negativas na parte leste, mas ainda predominando características de neutralidade. No Oceano Atlântico, entre a costa da Região Sul do Brasil e Argentina permaneceram com anomalias negativas.

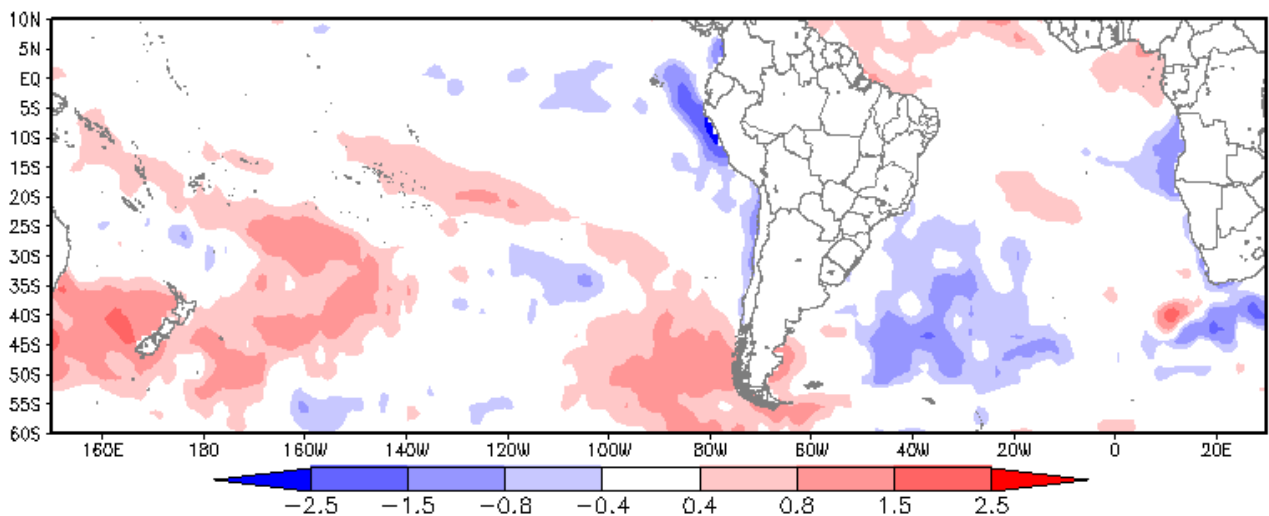


FIGURA 3. Anomalia Mensal de TSM, abril/2013, Fonte: NOAA-CDC/UFPel-CPPMet.

PROGNÓSTICO PARA O RIO GRANDE DO SUL (Jun/Jul/Ago - 2013)

Frente ao predomínio de neutralidade das anomalias de TSM no Pacífico Equatorial, mas com possível aumento das negativas na parte leste e a permanência das negativas no Atlântico Sudoeste (entre o litoral da Região Sul do Brasil e o litoral Argentino), espera-se chuva irregular durante todo trimestre. As oscilações na precipitação tendem a predominar entre o padrão climatológico e pouco abaixo, especialmente no oeste e sul do Estado. Também é esperado variações nos padrões de anomalias das temperaturas ao longo do trimestre.

A análise detalhada do modelo estatístico (CPPMet/UFPEL) indica para os meses de junho e agosto (Figuras 4 e 6) **precipitações** pouco abaixo do padrão climatológico em grande parte do Rio Grande do Sul. Para o mês de julho (Figura 5) as precipitações tendem a ficar pouco acima do padrão climatológico no norte e dentro do padrão nas demais regiões do Estado.

Para as **temperaturas mínimas**, o modelo indica para os meses de junho e agosto (Figuras 7 e 9) predomínio de valores médios dentro do padrão climatológico na maior parte do Estado. Durante o mês de julho (Figura 8) o modelo mostra pequeno aumento, com tendência de variações pouco acima do padrão em todo o Estado.

Para as **temperaturas máximas** o modelo mostra variações predominantes neste trimestre semelhantes às temperaturas mínimas. Para os meses de junho e agosto (Figuras 10 e 12) o sinal aponta para valores médios dentro do padrão climatológico, com exceção de pequenas áreas no oeste do Estado. Já no mês de julho (Figura 11) os valores médios tendem a ficar pouco acima do padrão climatológico em todo o Estado.

Apesar dos prognósticos indicarem tendências de anomalias positivas de temperaturas médias pouco acima do padrão durante a maior parte do trimestre, poderão ocorrer alguns dias com temperaturas baixas e formação de geadas ao longo do trimestre. Também ressaltamos que os padrões de chuva podem ficar ainda mais irregulares para os próximos trimestres.

Obs: As escalas de cores nas figuras (4 a 12) representam as normais climatológicas e as classes de anomalias previstas.

Participantes:

Julio Marques – CPPMET/UFPEL (jmarques_fmet@ufpel.edu.br)
Gilberto Diniz – CPPMET/UFPEL (gilberto@ufpel.edu.br)
Solismar Damé Prestes - 8º DISME/INMET (solismar.prestes@inmet.gov.br)
Flávio Varone – Fepagro (flaviovarone@fepagro.rs.gov.br)
Custódio Simonetti - 8º DISME/INMET (custodio.simonetti@inmet.gov.br)

A previsão contida nesse boletim é baseada no comportamento climático observado nos últimos meses, em Modelos Estatísticos de Previsão Climática desenvolvidos para o Rio Grande do Sul e dados obtidos junto ao INMET e NOAA. O uso das informações contidas nesse boletim é de completa responsabilidade do usuário.

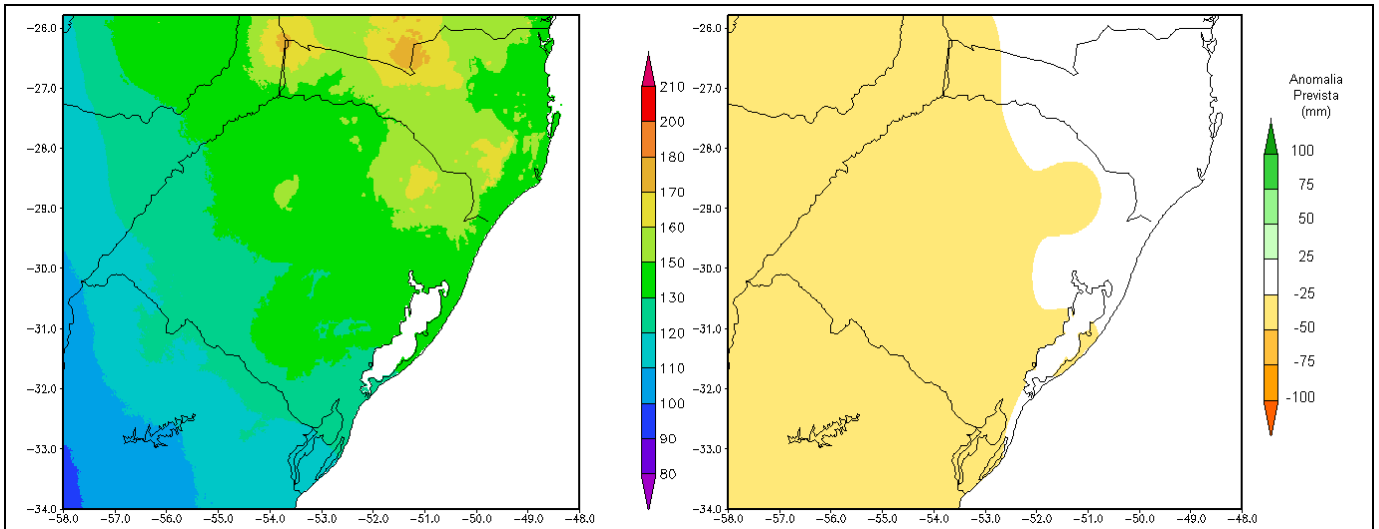


Figura 4. Chuva Média Climatologia e Anomalia Prevista Junho/2013

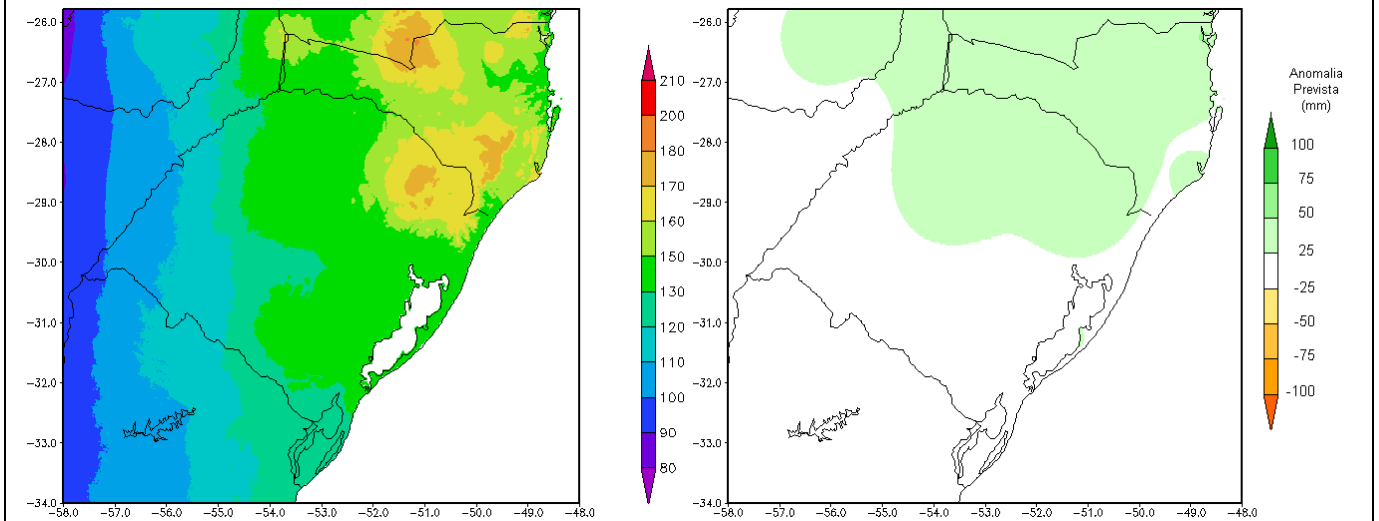


Figura 5. Chuva Média Climatologia e Anomalia Prevista Julho/2013

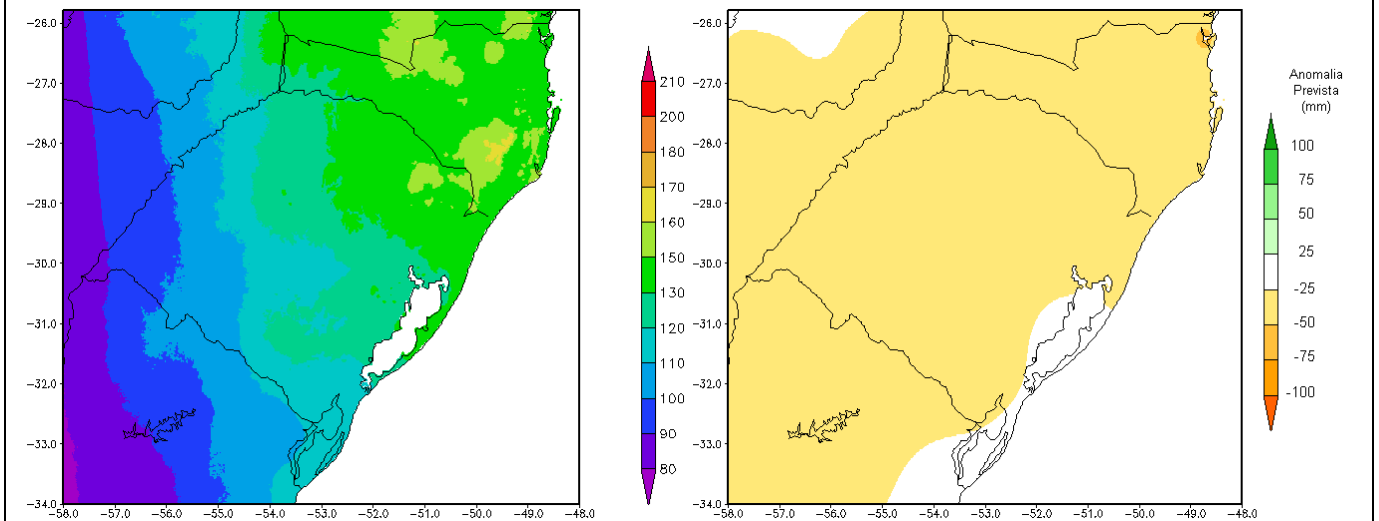


Figura 6. Chuva Média Climatologia e Anomalia Prevista Agosto/2013

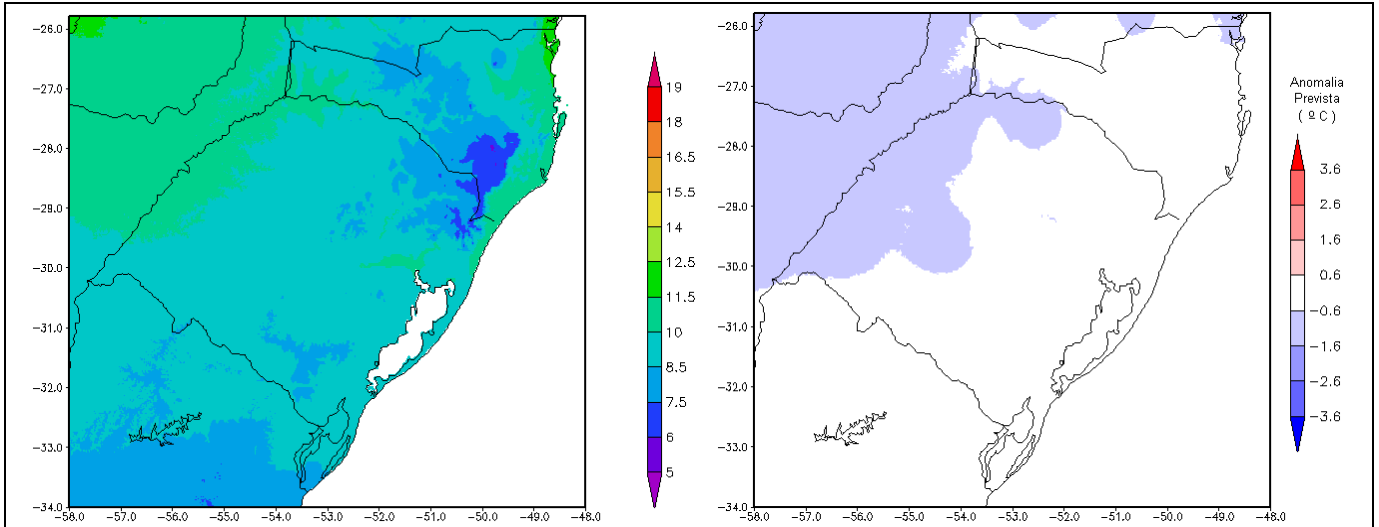


Figura 7. Temp. Mínima Média Climatologia e Anomalia Prevista Junho/2013

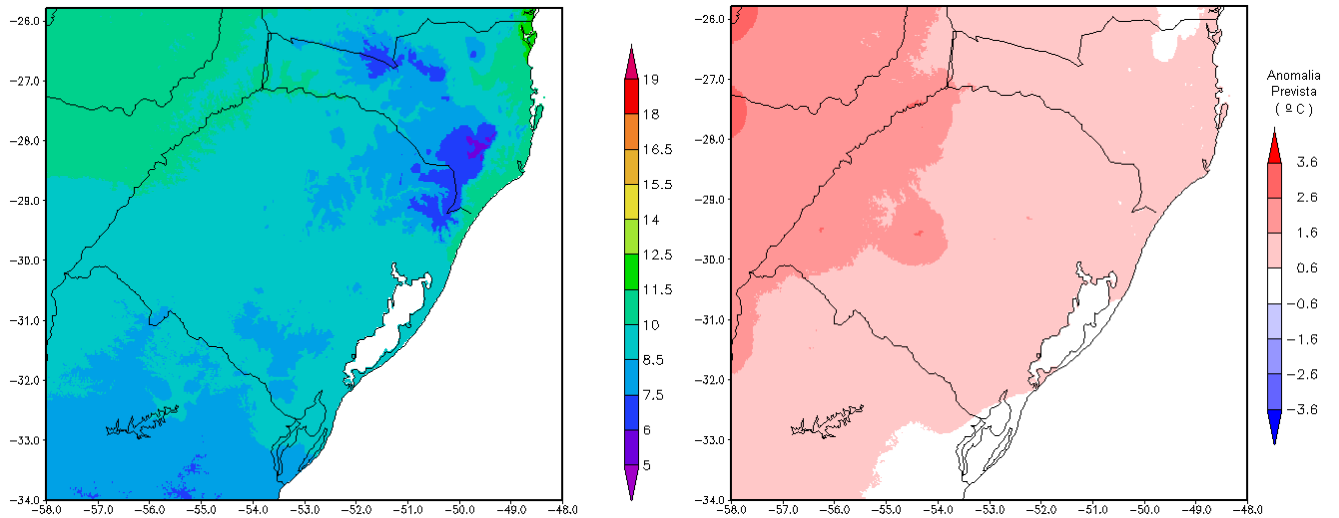


Figura 8. Temp. Mínima Média Climatologia e Anomalia Prevista Julho/2013

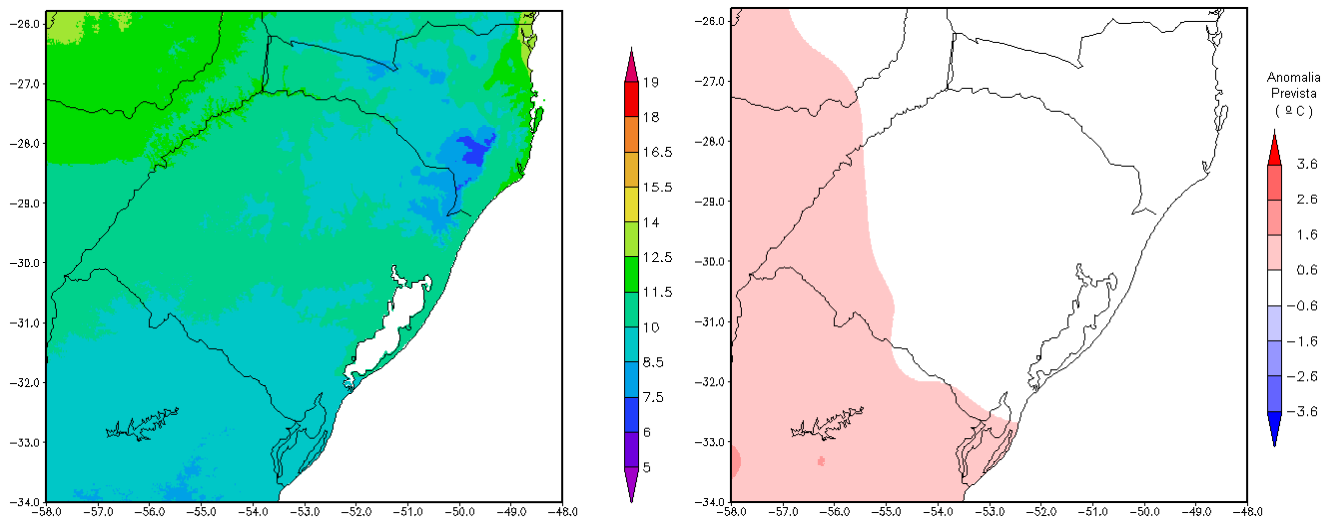


Figura 9. Temp. Mínima Média Climatologia e Anomalia Prevista Agosto/2013

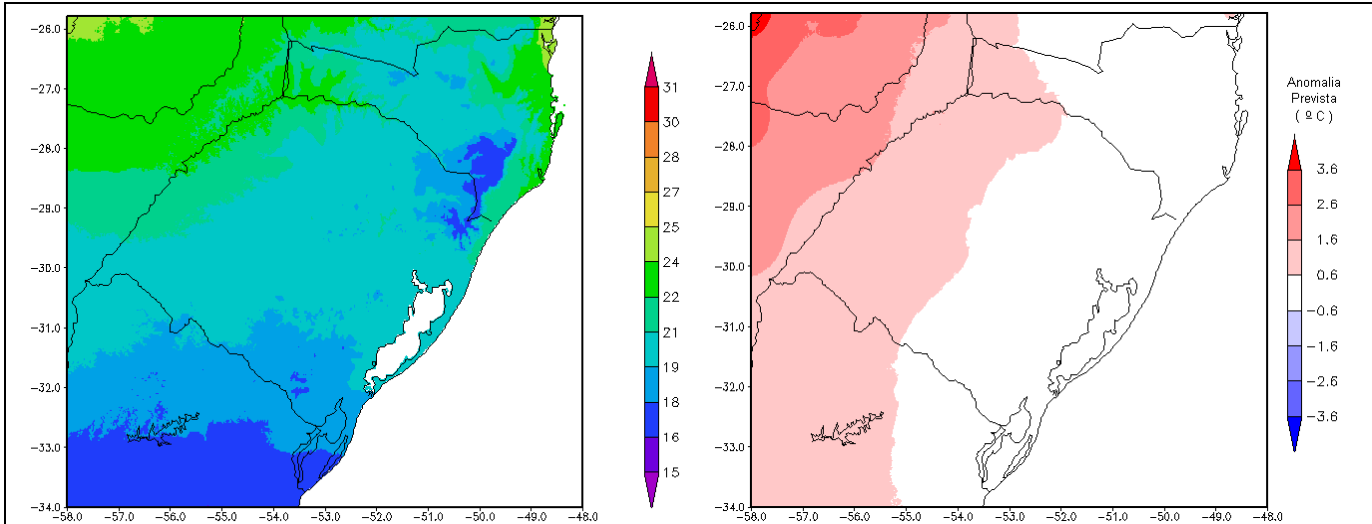


Figura 10. Temp. Máxima Média Climatologia e Anomalia Prevista Junho/2013

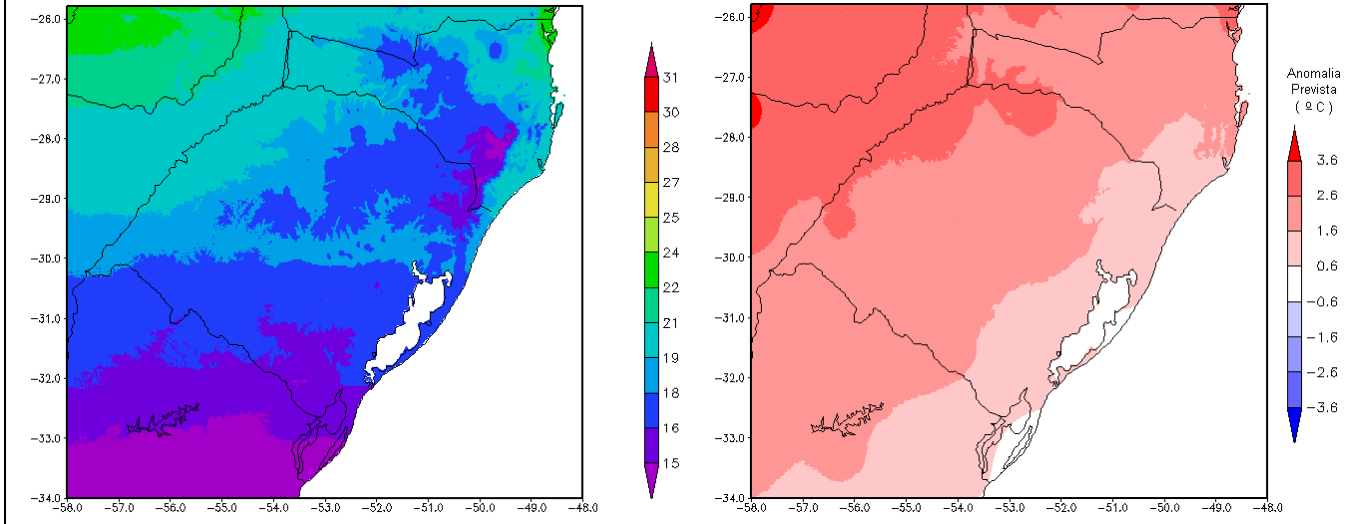


Figura 11. Temp. Máxima Média Climatologia e Anomalia Prevista Julho/2013

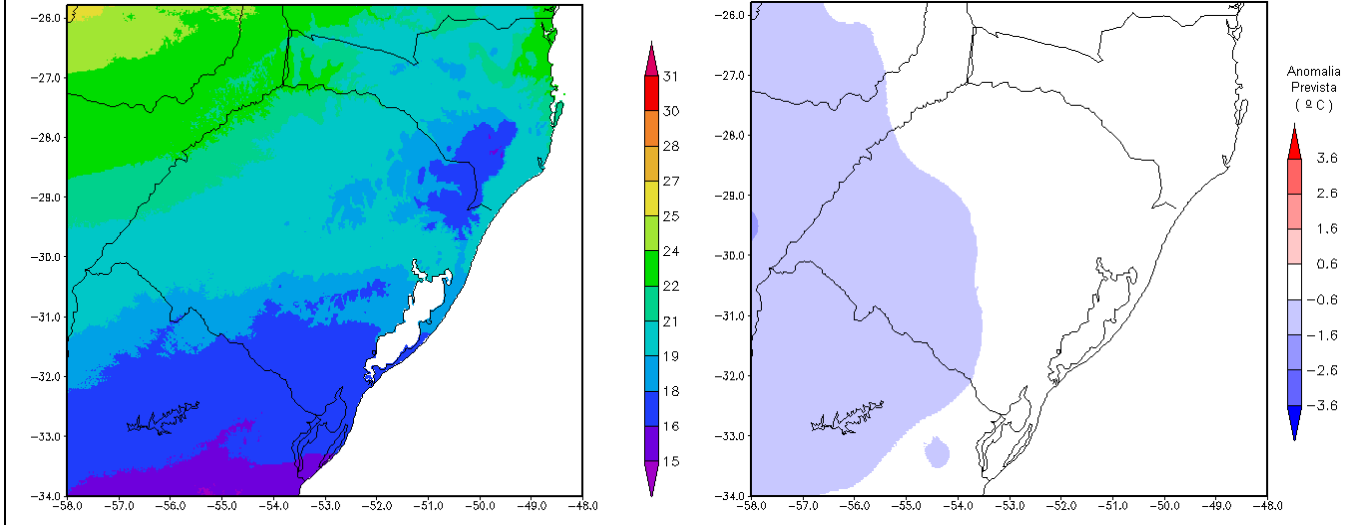


Figura 12. Temp. Máxima Média Climatologia e Anomalia Prevista Agosto/2013