

**BOLETIM CLIMÁTICO – JULHO/AGOSTO/SETEMBRO (2008)****Estado do Rio Grande do Sul**

Resp. Técnica:

8<sup>o</sup> DISME/INMET e CPPMet/UFPEL

Porto Alegre, 18 de Junho de 2008.

**INVERNO COM TEMPERATURAS ABAIXO DO PADRÃO CLIMATOLÓGICO****Introdução**

No mês de maio, as precipitações ficaram acima do padrão climatológico no leste e nordeste, dentro do padrão na região central e nas demais regiões ficaram abaixo do padrão. As temperaturas máximas ficaram dentro do padrão em praticamente todo o Estado, exceto na região da campanha, onde ficaram abaixo do padrão. Já as temperaturas mínimas registraram valores abaixo do padrão no litoral, missões, sul do vale do Uruguai e parte do planalto, sendo que nas demais regiões ficaram dentro do padrão climatológico.

Nos primeiros 15 dias de junho, as precipitações estão acima do padrão na serra do sudeste, leste da depressão central e norte do Estado, nas demais regiões as precipitações estão dentro do padrão. As temperaturas máximas e mínimas encontram-se abaixo do padrão climatológico para este período em todas as regiões.

**Condições Climáticas Globais de TSM (atual)**

Neste último mês (Figura 1), a Temperatura da Superfície do Mar (TSM) no Oceano Pacífico Equatorial Central continua apresentando redução na área e na anomalia negativa, indicando o enfraquecimento do evento La Nina. O Pacífico Equatorial Leste apresenta pequena expansão da área com anomalia positiva. No Oceano Atlântico Sudoeste, permanece com anomalia negativa no litoral sul da Argentina e destacando-se um aumento da anomalia positiva na costa da Bacia do Prata.

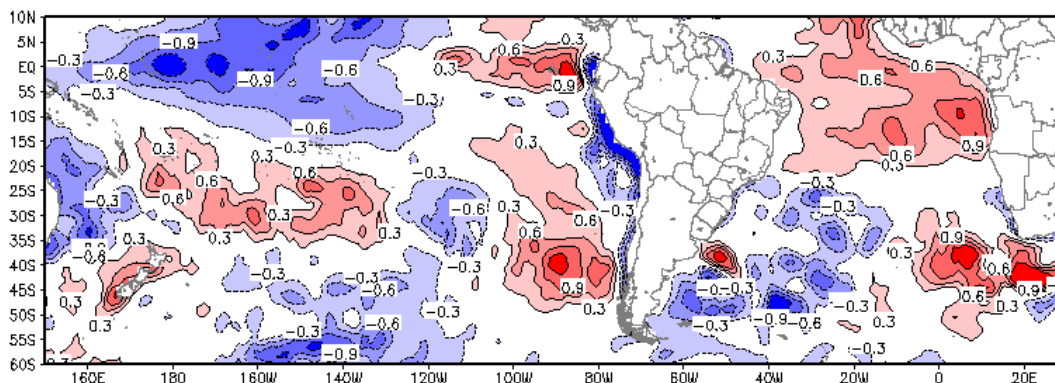


FIGURA 1. Anomalia de TSM em Maio de 2008, Fonte: NOAA-CDC/UFPEL-CPPMet

## **PROGNÓSTICO PARA O RIO GRANDE DO SUL (Julho/Agosto/Setembro - 2008)**

Mesmo com ausência de grandes padrões predominantes de anomalias nos oceanos Pacífico Sul e Atlântico Sul espera-se que padrões menores combinados ainda contribua para a variabilidade das precipitações durante este inverno. Já as anomalias positivas nas concentrações de gelo nos oceanos vizinhos ao Pólo Sul apresentam padrões que contribuem para persistência e intensidade de massas frias, mantendo as temperaturas abaixo da normal climatológica neste inverno.

A análise detalhada do modelo estatístico (CPPMet/UFPel) para o mês de Julho (Figura 2) indica **precipitação** pouco abaixo do padrão climatológico no norte e dentro nas demais regiões do Estado. Em Agosto (Figura 3) a tendência aponta para **precipitação** dentro do padrão em todo o Estado. Em Setembro (Figura 4) a tendência é da **precipitação** ficar cima do padrão climatológico, principalmente no norte e nordeste do Estado.

A análise das **temperaturas mínima e máxima** para o mês de Julho (Figuras 5 e 8) aponta para variações abaixo do padrão climatológico, principalmente no noroeste do Estado. Em Agosto e Setembro (Figura 6, 7, 9 e 10) a tendência é das **temperaturas mínima e máxima** ficarem pouco abaixo do padrão climatológico em praticamente todo Estado.

**Obs: Os valores das isolinhas de todas as variáveis contidas nas figuras correspondem a valores padrões médios e as escalas de cores representam as classes de anomalias previstas para cada variável.**

### Participantes:

Julio Marques – CPPMET/UFPEL ([jmarques\\_fmnet@ufpel.edu.br](mailto:jmarques_fmnet@ufpel.edu.br))

Gilberto Diniz – CPPMET/UFPEL ([gilberto@ufpel.edu.br](mailto:gilberto@ufpel.edu.br))

Solismar Damé Prestes - 8º DISME/INMET ([solismar.prestes@inmet.gov.br](mailto:solismar.prestes@inmet.gov.br))

Flávio Varone – 8º DISME/INMET ([flavio.varone@inmet.gov.br](mailto:flavio.varone@inmet.gov.br))

A previsão contida nesse boletim é baseada no comportamento climático observado nos últimos meses, em Modelos Estatísticos de Previsão Climática desenvolvidos para o Rio Grande do Sul e dados obtidos junto ao INMET e NOAA. O uso das informações contidas nesse boletim é de completa responsabilidade do usuário.

---

Figura 2  
Chuva (mm)  
Julho  
(2008)

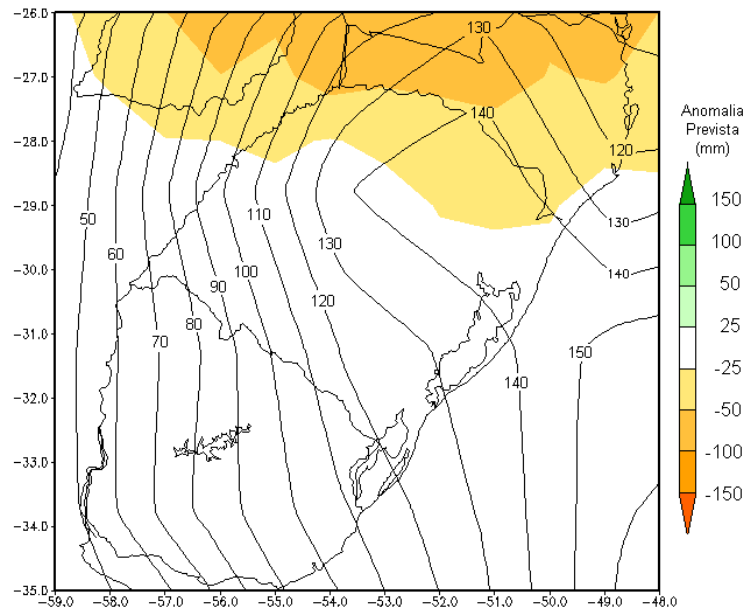


Figura 3  
Chuva (mm)  
Agosto  
(2008)

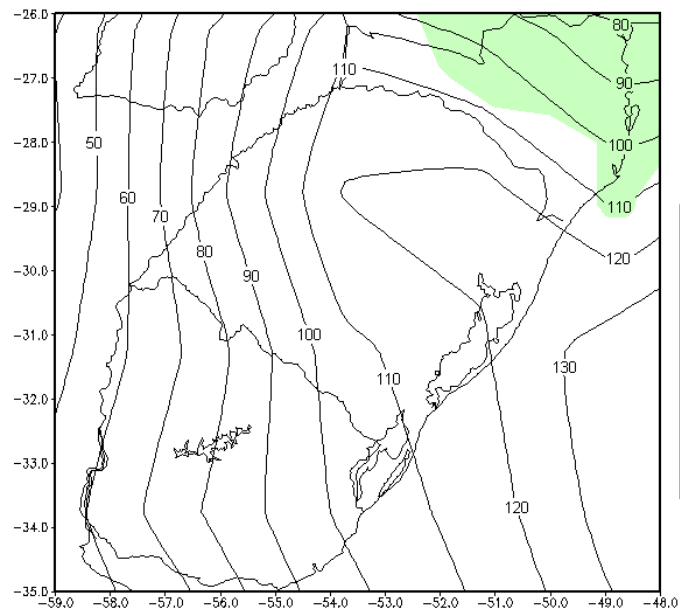


Figura 4  
Chuva (mm)  
Setembro  
(2008)

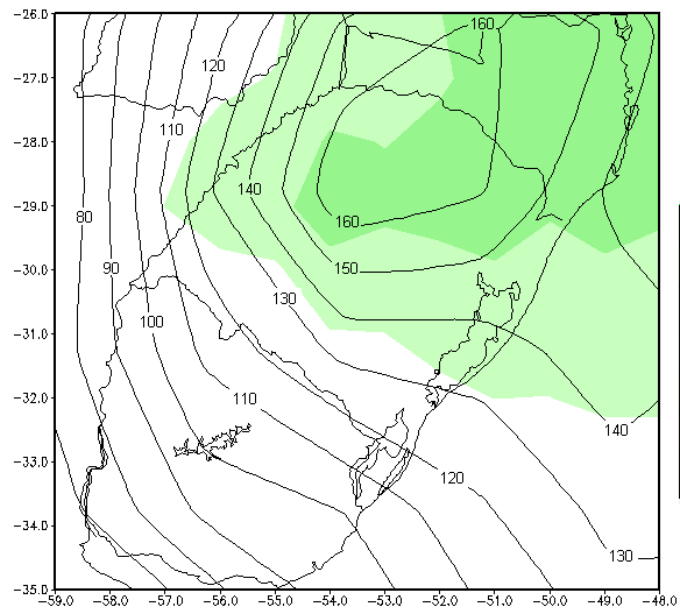


Figura 5  
Temperatura  
Mínima (°C)  
Julho  
(2008)

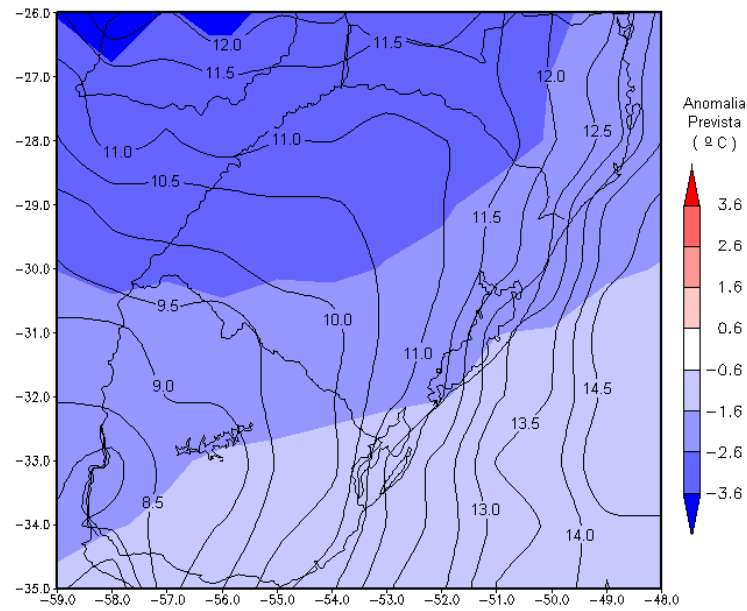


Figura 6  
Temperatura  
Mínima (°C)  
Agosto  
(2008)

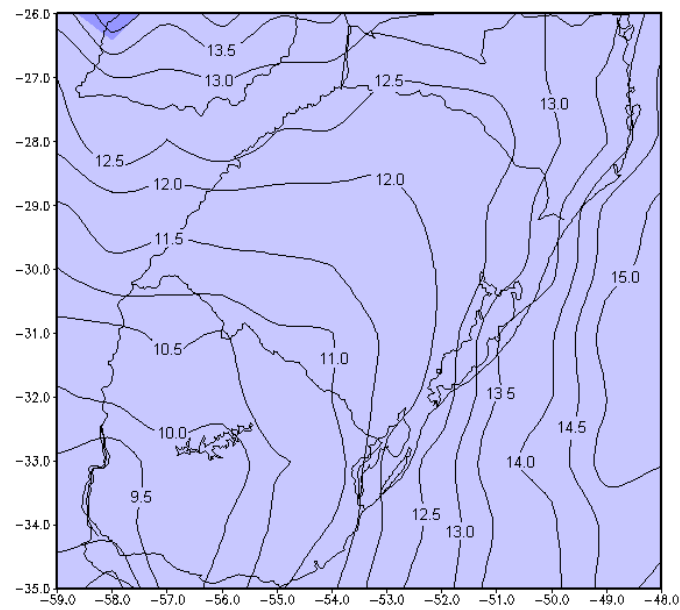


Figura 7  
Temperatura  
Mínima (°C)  
Setembro  
(2008)

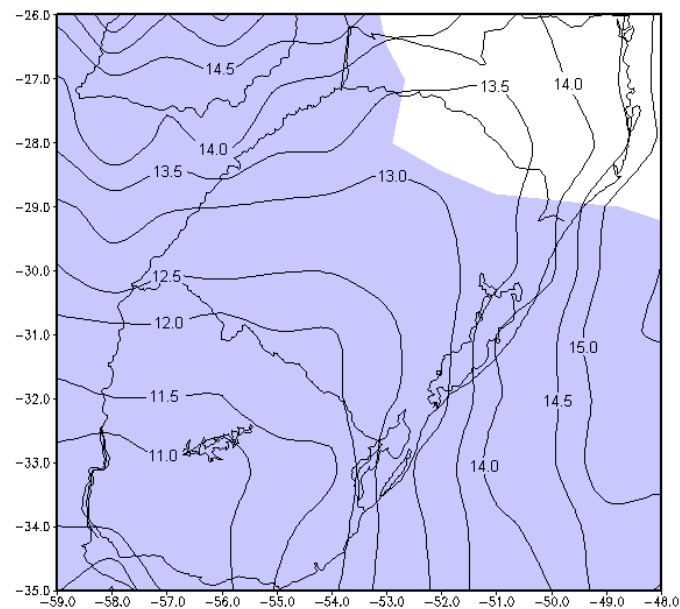


Figura 8  
 Temperatura  
 Máxima (°C)  
 Julho  
 (2008)

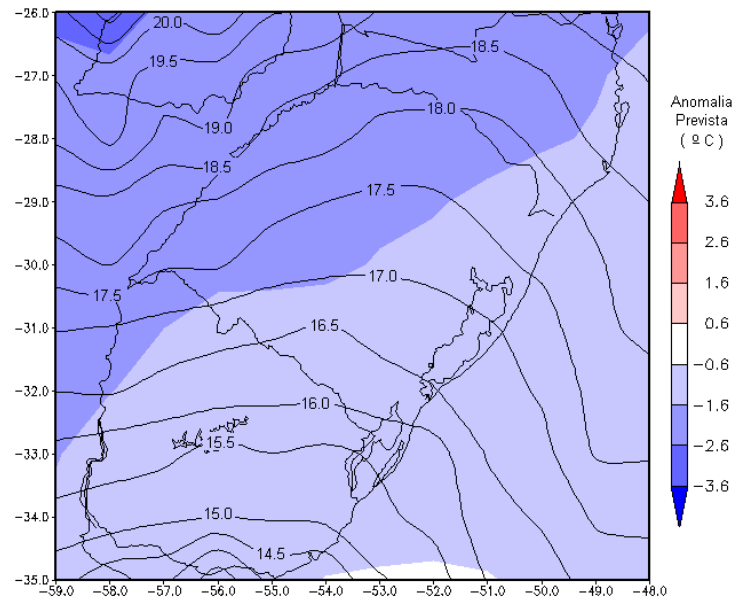


Figura 9  
 Temperatura  
 Máxima (°C)  
 Agosto  
 (2008)

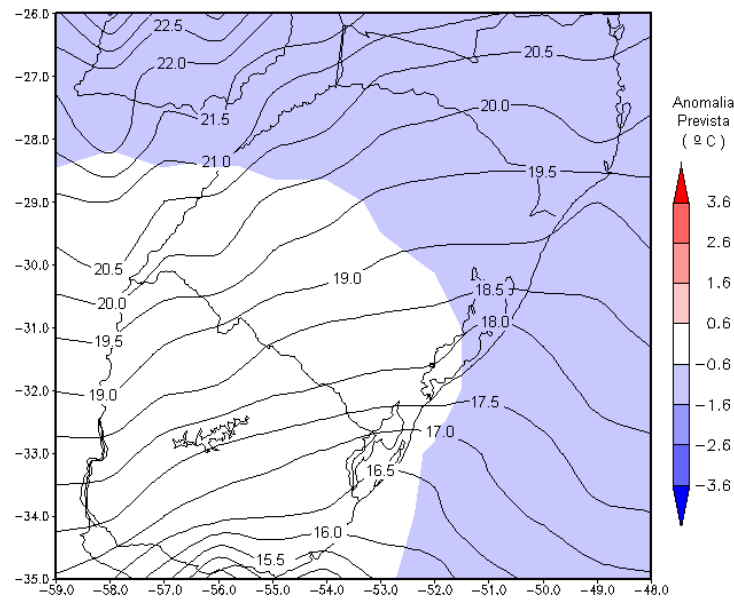


Figura 10  
 Temperatura  
 Máxima (°C)  
 Setembro  
 (2008)

